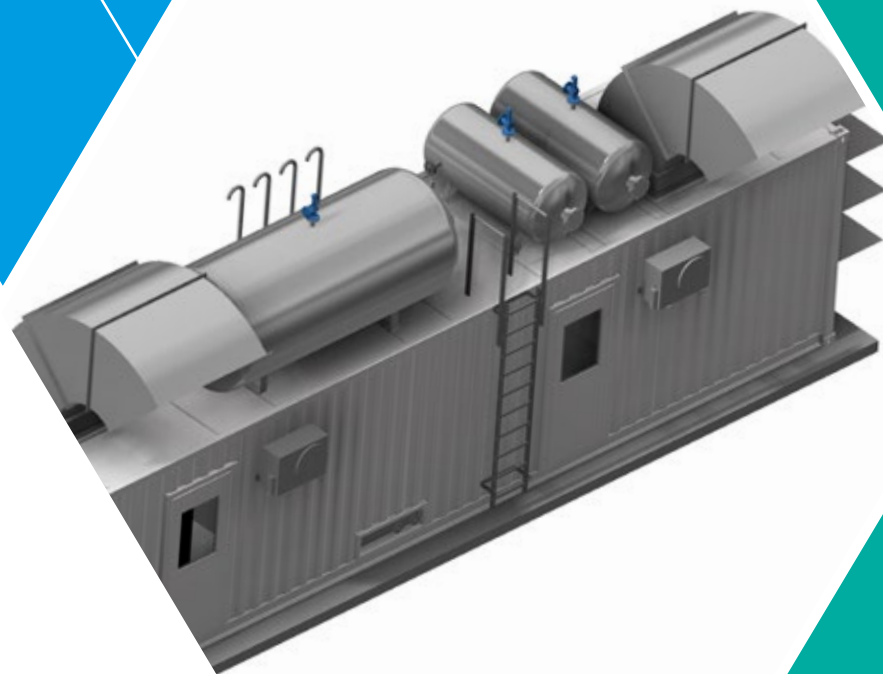




## Stickstoff-Erzeugungsanlage

Zur Anwendung als Sperrgas, Schutzgas und Instrumentenluft



**N<sub>2</sub>**

### Stickstoffherzeugung einfach und sicher

Sie benötigen technische Gase in verschiedenen Anwendungsbereichen?

Die CRYOTEC Anlagenbau GmbH bietet Ihnen kompakte Stickstoffherzeugungsanlagen, die einfach zu transportieren sind. Unser flexibles "Plug + Play-Design" kann in kürzester Zeit an jedem Ort, auch unter extremen klimatischen Bedingungen installiert werden.

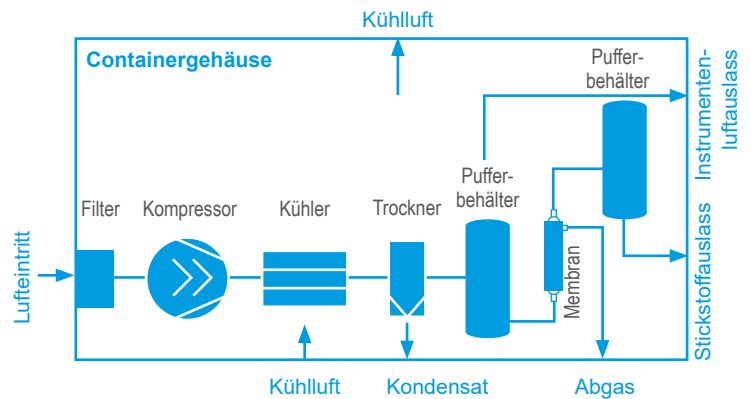
## Besonderheiten der Stickstofferzeugungsanlage

- Stickstoffqualität: :
  1. Stickstoff-Konzentration: mindestens 95%
  2. Stickstoffmenge zwischen 23 und 310 Nm<sup>3</sup>/h (abhängig von der Leistung des Kompressors sowie der Größe und Menge der verwendeten Membranen)
- Je nach Leistung des Kompressors kann die erzeugte Instrumentenluft zwischen 55 und 750 Nm<sup>3</sup> /h variieren
- Parallele Erzeugung von Instrumentenluft
- Vollständig luftgekühlt (falls erforderlich)
- Vollautomatisch und autark durch eine lokale SPS-Steuerung
- Redundante Verschaltungen sind möglich (hohe Versorgungssicherheit)

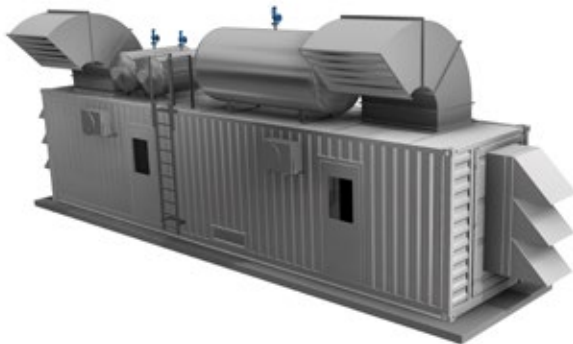
## Stickstoff-Generator

Die Stickstofferzeugungsanlage dient der Bereitstellung von Stickstoff mit einer Konzentration von mindestens 95 Vol. -% ( $O_2$  Restkonzentration  $\leq 5$  Vol.-%) sowie von hochwertiger Instrumentenluft. Die gesamte Ausrüstung ist in einer Stahlbox untergebracht (ähnlich einem 40' Container). Dieser ist entsprechend wärmegeklämt und klimatisiert. An den Öffnungen sind Filter eingebaut, die vermeiden, dass Sand oder Insekten in den Behälter oder ins Produktionssystem gelangen. Außerdem gibt es Öffnungen zur Wartung und Instandhaltung des Kompressors.

Im Container selbst sind luftgekühlte, zweistufige Schraubenkompressoren, Trockner, Filter, Membranmodule, Pufferbehälter und Analysensysteme installiert.



Das Produktionssystem kann redundant aufgebaut werden, um die Verfügbarkeit der Produktionsanlage im Wartungs- oder Servicefall zu verbessern.



Sonderwünsche und Besonderheiten auf Anfrage.

### ALLGEMEINE DATEN

|   |  |
|---|--|
| <b>Betriebsdruck:</b>                           | ca. 10 bar/g   |
| <b>Auslegungsdruck:</b>                         | 12 bar/g   |
| <b>Stromversorgung:</b>                         | 400 V $\pm$ 10%  |
| <b>Anschlusskapazität des gesamten Systems:</b> | max. 160 kW<br>(Alle elektrischen Verbraucher in Betrieb, Vollversion) |
| <b>Schalleistungspegel:</b>                     | max. 90 dB (A)<br>(1 m Abstand zur Containeraußenwand)                 |
| <b>Platzbedarf gesamt:</b>                      | 40' Container Stahlbox (High Cube)                                     |
| <b>Lieferzeit:</b>                              | 5-6 Monate   |
| <b>Budgetierter Preis:</b>                      | 300.000 bis 500.000 Euro<br>(je nach technischen Anforderungen)        |

Stand: September 2017



## KONTAKT

### CRYOTEC ANLAGENBAU GMBH

Dresdener Straße 76  
04808 Wurzen, Deutschland

Telefon: +49 3425 89 65 - 1610  
Fax: +49 3425 89 65 - 1638

E-Mail: [contact@cryotec.de](mailto:contact@cryotec.de)  
Web: [www.cryotec.de](http://www.cryotec.de)